

マイナンバーカードの普及・利用に関するお役立ち情報をお届け

マイナンバーカード・インフォ（自治体向け） vol.103

○マイナンバーカードを活用した行政サービスの導入事例

株式会社ウフル「デジタル認証アプリを活用したデータ・サービス連携基盤『CUCON』」について

デジタル庁 国民向けサービスグループ マイナンバーカード担当
令和8年1月16日

マイナンバーカードを活用した行政サービスの導入事例

株式会社ウフル「デジタル認証アプリを活用したデータ・サービス連携基盤『CUCON』」について

株式会社ウフルが提供するデータ・サービス連携基盤「CUCON」では、デジタル庁「デジタル認証アプリ」を活用したマイナンバーカードによる本人確認機能が追加されました。これにより、効率的かつ安全に本人確認ができるようになったほか、イベントの入退場管理や酒類・タバコ販売における年齢確認等、自治体やサービス事業者のシステム構成の簡素化が可能になりました。

詳細につきましては、次ページ以降の別添をご覧くださいませようお願いいたします。

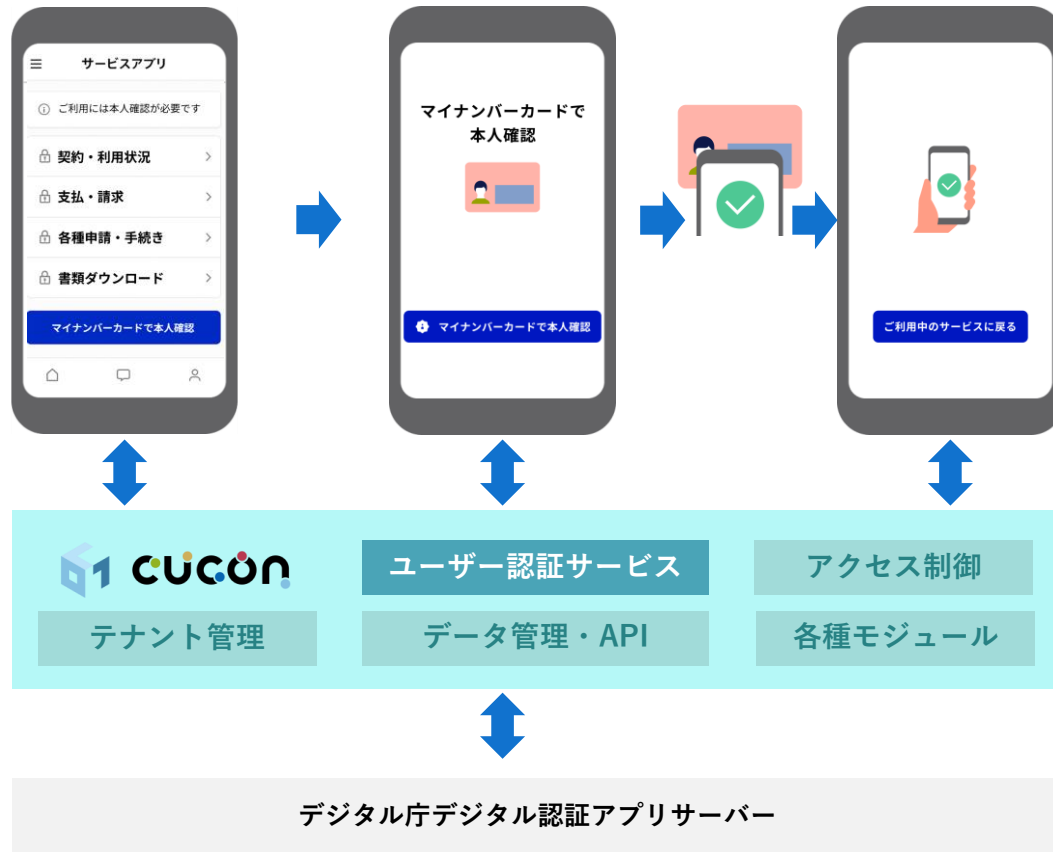
【別添】株式会社ウフル提供資料

マイナンバーカード・インフォは、マイナンバーカードの利用促進に関するお役立ち情報を随時、いち早く、自治体・民間事業者向けにわかりやすくまとめて、配信しています。

マイナンバーカードの活用事例や国の施策など、カテゴリーに分けて、わかりやすく掲載していますので、ぜひ、マイナンバーカードの利用検討にお役立てください。

[マイナンバーカード・インフォ（自治体向け情報）](#)

デジタル庁「デジタル認証アプリ」と連携し、マイナンバーカードを用いた本人確認機能を追加



【アップデート内容】

スマートシティや産業システムで稼働中のサービス基盤であるCUCON（キューコン）にデジタル庁「デジタル認証アプリ」との連携による公的個人認証（本人確認）機能が新たに追加されました。

【ユースケース】

都市OSを使った自治体向けのサービスや様々な業種の企業サービスにご活用可能です。

- ・ オフラインイベントやセミナーの申込管理・入退場管理
- ・ 酒類・タバコ販売における年齢確認
- ・ プライバシーマーク苦情・相談窓口業務における本人確認

【本人確認・電子署名の対象】

初回登録時・任意の本人確認、基本4情報取得

CUCONとは様々なデータを接続・蓄積・可視化・制御できるプラットフォームです

利用者（市民・事業者・行政）のニーズに応じたサービス連携を容易にします



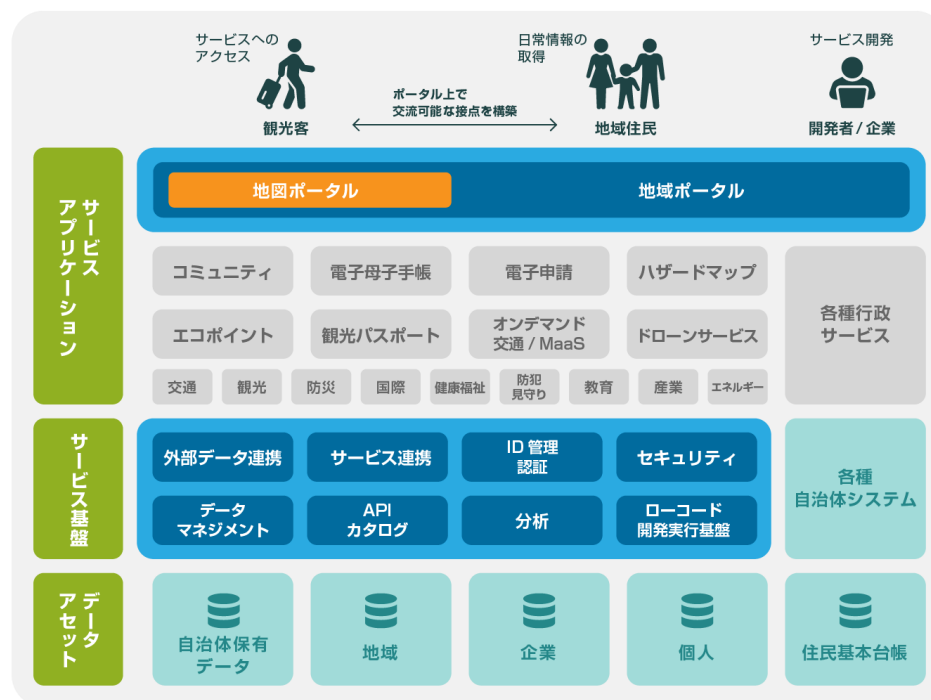
データの集約

データの統合・整形

データ分析結果の活用

分野を超えたデータの再利用

サービス展開の加速



拡張可能なモジュール構造

案件ごとのカスタマイズ性

ローコード開発による拡張性

様々なシステムとの連携

新たなユースケースへの対応

サービス開発を効率化し、サービス運用にかかるコストを削減できます。
これによりサービスの付加価値向上に注力することが可能です。



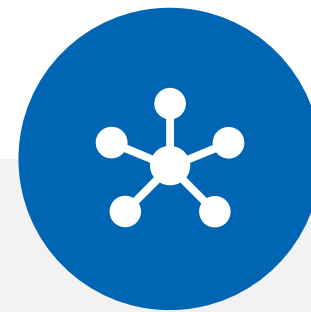
Build less
運用のオフロード

認証・DB・ホスティングを統合提供（BaaS）。セキュリティパッチやスケーリング等の「守りの運用」から解放され、UI/UX開発に集中できます。



Control easy
きめ細かな権限管理

属性ベースのアクセス制御により、開発レスで柔軟な権限設定が可能。NGSI-LDデータへのアクセスもユーザー属性に応じてセキュアに制御します。



Connect more
国際標準採用

機械が意味を理解できる国際標準NGSI-LDを採用。AIや他システムとの連携をスムーズにし、サービスの付加価値を高めます。

機能	概要	動作イメージ
サインアップ	CUCON認証を使用して、認証対象としているアプリにサインアップできる。	<div style="display: flex; justify-content: space-around; align-items: center;"> <div style="text-align: center;"> <p>アプリ画面</p>  </div> <div style="text-align: center;"> <p>CUCON サインアップに遷移</p>  </div> <div style="display: flex; justify-content: space-between;"> <div style="text-align: center;"> <p>サインイン画面</p>  </div> <div style="text-align: center;">  </div> <div style="text-align: center;">  </div> </div> </div>
サインイン	CUCON認証に対応したアプリ間でシングルサインオンが可能になる。	<div style="display: flex; justify-content: space-around; align-items: center;"> <div style="text-align: center;"> <p>アプリ画面</p>  </div> <div style="text-align: center;"> <p>CUCON サインインに遷移</p>  </div> <div style="text-align: center;"> <p>サインイン画面</p>  </div> <div style="text-align: center;"> <p>アプリ画面に戻る</p>  </div> <div style="text-align: center;"> <p>アプリ画面</p>  </div> </div>

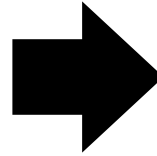
機能	概要	動作イメージ
<p>本人確認</p>	<p>サインイン後に本人確認ボタンをクリックするとデジタル認証アプリに遷移して本人確認を実施する。</p>	<div style="display: flex; justify-content: space-around; align-items: center;"> <div style="text-align: center;"> <p>ブラウザ</p>  </div> <div style="text-align: center;"> <p>デジタル認証アプリに遷移する</p> <p>→</p> </div> <div style="text-align: center;"> <p>デジタル認証アプリ</p>  </div> <div style="text-align: center;"> <p>本人確認済みが表示される</p> <p>→</p> </div> <div style="text-align: center;"> <p>ブラウザ</p>  </div> </div>
<p>連携済みアプリ確認</p>	<p>サインインして、マイページ画面において、現在連携しているアプリと許可しているデータが確認できる</p>	<div style="display: flex; justify-content: space-around; align-items: center;"> <div style="text-align: center;"> <p>サインイン</p>  </div> <div style="text-align: center;"> <p>マイページ画面に遷移</p> <p>→</p> </div> <div style="text-align: center;"> <p>アカウント画面</p>  </div> <div style="text-align: center;"> <p>CUCON サインインに遷移</p> <p>→</p> </div> <div style="text-align: center;"> <p>連携済みアプリ画面</p>  </div> </div>

デジタル認証アプリによる本人確認サービス導入後の変化は以下の通りです。

導入前の課題



- サインアップと本人確認が不連続
- 本人確認書類の写真撮影
- 目視チェック
- 多大な人件費と時間



導入後の効果



- アプリ上で即時に本人確認完了
- 接続済みアプリにおける同意状況の可視化
- 業務自動化



01

行政・自治体サービス オンライン手続き

来庁不要のスマートな行政窓口へ

- 公共施設の予約やスマートロック連携による無人利用。
- 給付金申請や各種届出時の本人確認。
- 災害時の迅速な身元確認と避難者名簿の作成。

流通・販売・金融 年齢確認・不正防止 02



コンプライアンスと利便性を両立

- 法令で求められる年齢確認をデジタル完結。
- オンライン買取時における本人確認。
- 高額決済時の送金・決済時の追加認証。



03

入退場管理 イベント・エンターテイメント

公平なチケット流通の担保

- 購入時・入場時の本人確認でチケットの転売を抑制。
- デジタル認証による高速な本人確認で、入場列を解消。
- アルコール販売エリアでの年齢確認をアプリで完結。

待ち時間を短縮、取引開始をスムーズに

- サービス利用時の初回会員登録の簡素化
- C2C取引の出品者・購入者の本人確認マーク付与。
- 無人店舗での入退室セキュリティ。

初回登録簡素化 シェアリングエコノミー 04



導入や利用開始についてご相談のある方はお気軽にお問い合わせください。

フォームからのお問い合わせ

<https://uhuru.co.jp/contact/>

会社名・氏名・メールアドレス・電話番号を
ご記入の上、お問い合わせください

メールでのお問い合わせ

contact@uhuru.jp

会社名・氏名・メールアドレス・電話番号を
ご記入の上、お問い合わせください