

マイナンバーカードの普及・利用に関するお役立ち情報をお届け

# マイナンバーカード・インフォ（自治体向け） vol.104

## ○マイナンバーカードを活用した行政サービスの導入事例

## マイナンバーカードを活用した子育て支援サービス『ポケットサイン子育て支援』について

デジタル庁 国民向けサービスグループ マイナンバーカード担当  
令和8年1月16日

# マイナンバーカードを活用した行政サービスの導入事例

## マイナンバーカードを活用した子育て支援サービス『ポケットサイン子育て支援』について

ポケットサイン株式会社が提供するマイナンバーカードを活用した子育て支援サービス『ポケットサイン子育て支援』について紹介します。

詳細につきましては、次ページ以降の別添をご覧くださいませようお願いいたします。

【別添】ポケットサイン株式会社「マイナンバーカード活用で子育て支援サービスを円滑化するミニアプリ『ポケットサイン子育て支援』」

マイナンバーカード・インフォは、マイナンバーカードの利用促進に関するお役立ち情報を随時、いち早く、自治体・民間事業者向けにわかりやすくまとめて、配信しています。

マイナンバーカードの活用事例や国の施策など、カテゴリーに分けて、わかりやすく掲載していますので、ぜひ、マイナンバーカードの利用検討にお役立てください。

[マイナンバーカード・インフォ（自治体向け情報）](#)

マイナンバーカード活用で  
子育て支援サービスを円滑化するミニアプリ

 **ポケットサイン 子育て支援**

マイナンバーカードを活用することができる「ポケットサイン」内のミニアプリとして提供しているサービス



### マイナンバーカード活用

- ・マイナンバーカードの電子署名で登録
- ・取得情報：氏名/住所/生年月日/性別
  - ※個人番号（マイナンバー）は登録しません
- ・生涯1人1アカウント
- ・電話番号やメールアドレスも追加可能
- ・住所や氏名の自動更新にも対応
- ・民間資格や職歴や学歴も追加可能
- ・スマホJPKIによる登録（予定）

### 使えるミニアプリ表示

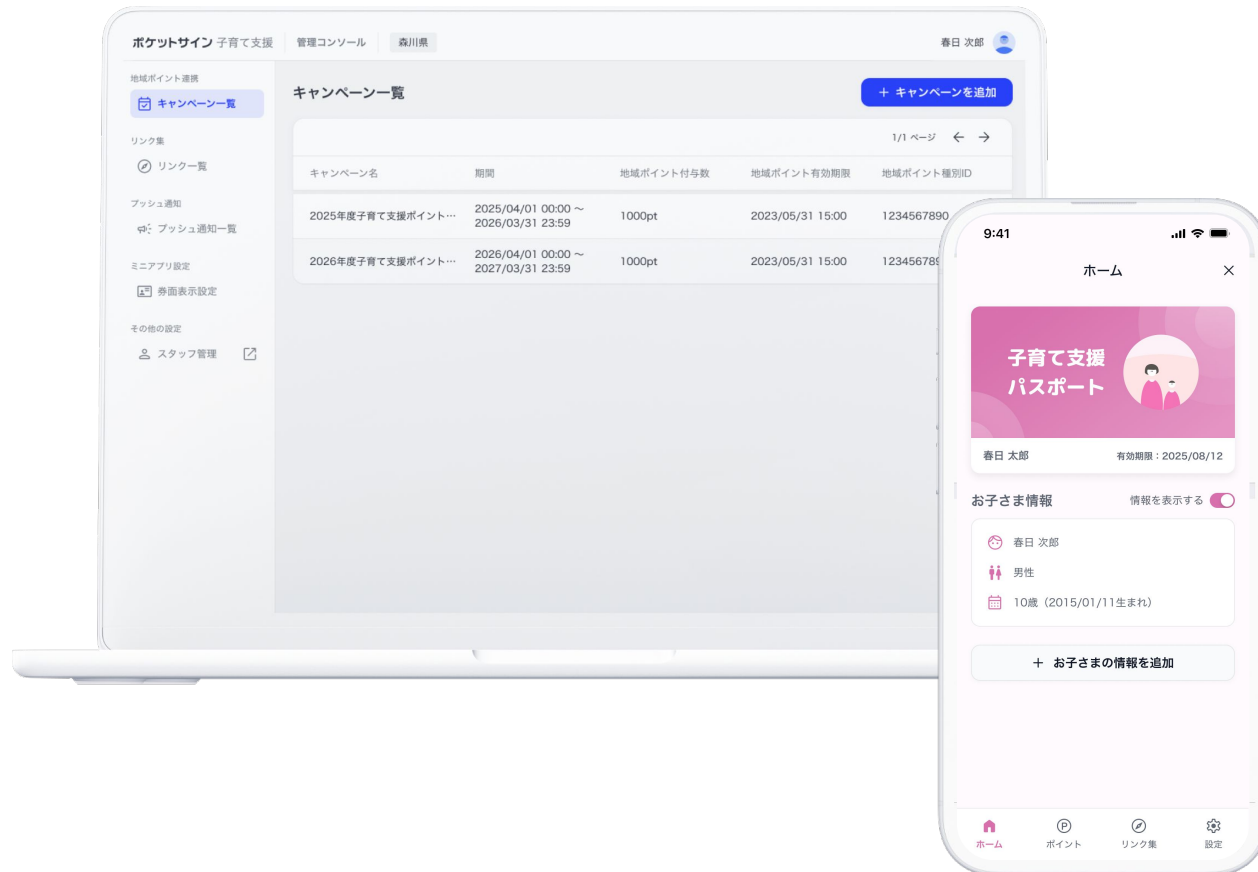
- ・ユーザー属性に応じてミニアプリを表示
- ・個人情報提供の同意取得
- ・外部サービス（都市OSなど）とのID連携
- ・ミニアプリ間のデータ連携

- ▼弊社開発のミニアプリ例
- 🚶 ポケットサイン 防災
  - 📍 ポケットサイン 地域ポイント
  - 📬 ポケットサイン お知らせ
  - 🏃 ポケットサイン 健康ウォーク
  - 🚧 ポケットサイン インフラ通報
  - 🚗 ポケットサイン タクシー利用券
  - 🗳️ ポケットサイン アンケート
  - 📧 ポケットサイン 受付
  - 👤 ポケットサイン ボランティア
  - 👥 ポケットサイン ボランティア主催者
  - 👶 ポケットサイン 子育て支援 ← 本資料で紹介するサービス
  - 🕒 ポケットサイン 休日保育
  - 👤 ポケットサイン 所属証明
  - 👥 ポケットサイン コミュニティ
  - 📄 ポケットサイン 入退管理
  - 🍷 ポケットサイン フードロスクーポン
  - 📄 ポケットサイン 電子申請

## マイナンバーカード活用で、子育て家庭であることの認証・応援ポイント等の支援を手間なく実施できるサービス

マイナンバーカードによる親子のオンライン認証（自動確認）により、子育て家庭の認証から子育てパスポートの発行、応援ポイントの付与までをアプリ内で完結できるミニアプリです。申請内容の確認業務を不要にし、子育て世帯への支援業務の効率化を実現します。

### よくある課題も解決



対象世帯や親子関係の確認に時間がかかり、誤申請も発生しやすい

親子の情報をもとに対象世帯を自動判定。確認作業を効率化

親子のマイナンバーカードを照合することで、自動で子育てパスポート発行まで完了

助成金や地域ポイントを迅速・正確に配布するための仕組みが整っていない

任意のポイントアプリ等との連携で、支援を迅速かつ正確に届ける

システム上で子育て世帯へのポイント等配布まで完了できる

子育て世帯の住民に支援情報が正確に届かない

任意のリンクを設置して支援情報の集約化ができる

## マイナンバーカード連携による親子認証



- 名前（苗字）・住所で申請者の親子を自動判定し、自動で承認を行います。  
※上記で承認ができない場合、マイナポータルAPIを用いて親子関係の確認を行います。

## デジタル子育てパスポートの即時発行



- 自働での親子承認後、自動で即時にデジタル子育てパスポートが発行されます。
- デジタル子育てパスポートのデザインは任意のものに変更ができます

## リンク集の設置



- 任意のリンクを掲載することができる。  
具体活用事例としては、住民に届けたい支援施策や「子育てパスポート」が使える店舗などの掲載など。

## 応援ポイント等のオンライン申請・付与



- ポイントアプリと連携することで、自治体が任意に設定したポイントの配布（付与）に対応できます。
- 住所、年齢（生年月日）で対象を指定して、ポイント配布ができます。
- ポイント数や、有効期間なども柔軟に設定ができます。

## 子育て世帯へのプッシュ通知機能



- アプリ利用者に向けて、プッシュ通知の送付ができます。

## マイナンバーカードの公的個人認証AP・券面事項入力補助APを活用

ポケットサインは公的個人認証サービスにおけるプラットフォーム事業者。加えて、スマホJPKIへの対応・マイナポータルAPIとの連携など、最新のデジタル政策にいち早く対応しています。

※マイナンバー（個人番号）は取得しません

マイナンバーカード裏面



### ◎このAPを活用して本人確認

#### 公的個人認証AP (JPKI-AP)

- ・署名用電子証明書
- ・利用者証明用電子証明書

### ○補助的にこのAPも活用

#### 券面事項入力補助AP

- ・マイナンバー
- ・基本4情報 (氏名、住所、生年月日、性別)

#### 券面事項確認AP

#### 住基ネットAP

#### 免許証カードAP

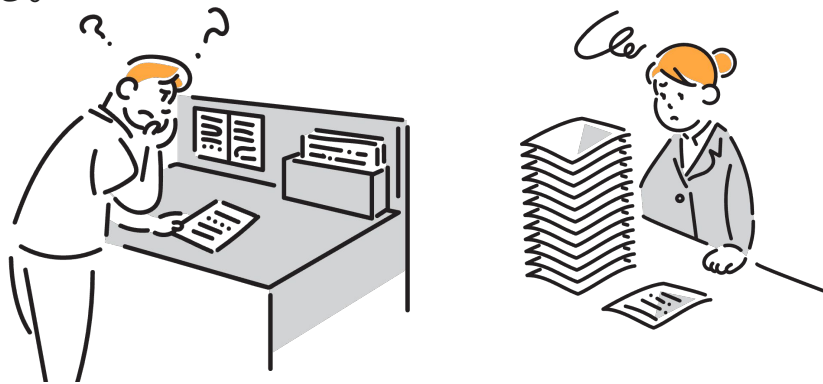
#### 在留カード coming soon

#### ICチップ空き領域

※マイナンバーカード以外でのユーザー登録機能をアプリに搭載することも可能です。  
※一部利用できないサービスなどがございますが、詳細はお問い合わせください。

## Before

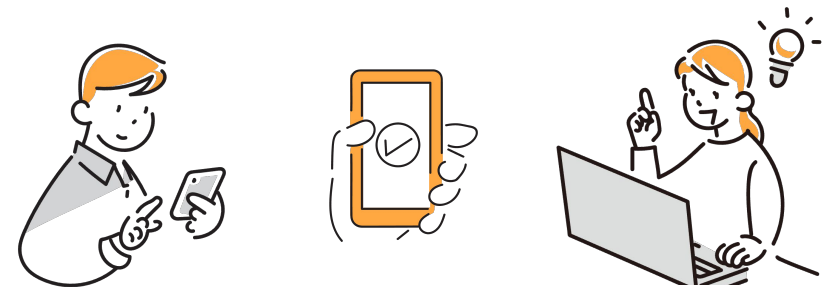
- 子育てパスポートの発行時には窓口での手続きが必要となり、住民は来庁や待ち時間などの負担が生じ、職員も受付・案内対応に工数がかかっている。
- 申請受付の段階では、親子関係や対象年齢の確認、記載内容のチェック、誤記入があった場合の差し戻し対応などが発生し、職員の事務負担が大きい。
- 子育て支援施策の実施時には、複数のツールをまたいだ管理や紙による周知、振込対応などの運用が必要となり、職員にとって手間と時間がかかっている。



## After

- 本人確認書類のコピー提出や紙の記入、窓口への来庁が原則不要になり、窓口対応や書類確認などの業務を削減。住民、職員の負担が軽減されます。
- システム上で申請から処理までが完結し、職員による内容の確認や差し戻し作業が不要になるため、職員の事務負担が軽減されます。
- 同一システム上で、対象者の確認からポイント等での支援施策まで完了するため、支援を迅速かつ正確に、職員の負担が少なく届ける事ができます。

子育て世帯の申請負担が軽くなるだけでなく、自治体職員の事務工数や郵送コストの削減にもつながります。



## お問い合わせ先

本件に関する詳細・お問い合わせについては、下記からお願いいたします。  
お気軽にお問い合わせください。

ポケットサイン株式会社

- お問い合わせフォーム：<https://pocketsign.co.jp/contact>
- メールアドレス：[contact@pocketsign.co.jp](mailto:contact@pocketsign.co.jp)
- 公式ホームページ：<https://pocketsign.co.jp/>