

マイナンバーカードの普及・利用に関するお役立ち情報をお届け

マイナンバーカード・インフォ（自治体向け） vol.105

○マイナンバーカードを活用した行政サービスの導入事例

マイナンバーカードによる認証機能を標準搭載した自治体公式アプリ『ポケットサイン』の導入事例～大津市公式アプリ『ポケットおおつ』～

デジタル庁 国民向けサービスグループ マイナンバーカード担当
令和8年1月16日

マイナンバーカードを活用した行政サービスの導入事例

マイナンバーカードによる認証機能を標準搭載した自治体公式アプリ『ポケットサイン』の導入事例 ～大津市公式アプリ『ポケットおおつ』～

ポケットサイン株式会社が提供するマイナンバーカードによる認証機能を標準搭載した自治体公式アプリ『ポケットサイン』の導入事例として、大津市公式アプリ「ポケットおおつ」について紹介します。

詳細につきましては、次ページ以降の別添をご覧くださいませようお願いいたします。

【別添】ポケットサイン株式会社「マイナンバーカードによる認証機能を標準搭載した自治体公式アプリ『ポケットサイン』の導入事例 大津市公式アプリ『ポケットおおつ』」

マイナンバーカード・インフォは、マイナンバーカードの利用促進に関するお役立ち情報を随時、いち早く、自治体・民間事業者向けにわかりやすくまとめて、配信しています。

マイナンバーカードの活用事例や国の施策など、カテゴリーに分けて、わかりやすく掲載していますので、ぜひ、マイナンバーカードの利用検討にお役立てください。

[マイナンバーカード・インフォ（自治体向け情報）](#)

マイナンバーカードによる認証機能を標準搭載した 自治体公式アプリ「ポケットサイン」の導入事例



大津市公式アプリ

ポケットおおつ

自治体公式アプリとして提供でき、住民と行政・地域企業を結ぶオープンなプラットフォーム。

本資料では、アプリ「ポケットサイン」をOEM提供している大津市公式アプリ「ポケットおおつ」の事例をご紹介します

マイナンバーカード活用

マイナンバーカードの電子署名で初回利用時登録し、氏名・住所・生年月日・性別を登録。生涯一人1IDで外部連携のキーとして活用



外部サービス連携・ID連携

既に導入済みのアプリやWebサービスもミニアプリの様にアイコンを設置し遷移。ID連携によるデータ連携も可能で、将来的に官民連携のプラットフォームへ拡張



ポケットサイン



フェーズフリー

災害時だけでなく、通常時にも使えるミニアプリを10種類以上自社で提供。ミニアプリは組み合わせで利用可能

平時

災害時

- ポケットサイン地域ポイント
- ポケットサインおしらせ
- ポケットサイン健康ウォーク
- ポケットサインインフラ通報
- ポケットサインタクシー利用券
- ポケットサインアンケート
- ポケットサイン受付
- ポケットサインボランティア
- ポケットサイン休日保育
- ポケットサイン所属証明
- ポケットサインコミュニティ
- ポケットサイン入退管理
- ポケットサインフードロスクーポン

ポケットサイン 防災

避難所受付スピードが約14倍リアルタイムに災害対策本部と避難者名簿を更新・連携



マイナポータルAPI接続



ポケットサインのOEM版として大津市に導入され、大津市公式アプリとして運用されている住民向けアプリです。

「使って便利、持っていて安心。」をテーマに、市政情報や手続きへ迷わずアクセスできる大津市の公式アプリ。

公的個人認証サービス（JPKI）の活用により、避難所受付の名簿作成の正確性向上や、ポイント／特典利用の不正防止にもつながります。マイナンバーカードとメールアドレスで登録が可能。 ※メールアドレス登録の場合は利用できるサービスに機能制限がかかります



▼ポケットサイン開発のミニアプリ活用



防災
災害時の避難所受付



ポイント
抽選への応募などポイント活用



イベント
イベントの申込・受付



お知らせ
市政情報の受け取り



アンケート
意識調査やアンケートへの回答

▼既存サービスを起動するリンク



大津市HP



広報おおつ



分けナビ



大型ごみ



防災ポータル



電子申請



手続きガイド



とも☆育



大津市LINE



イベント情報



図書館



防災ナビ



検診予約



未るみる



広報課X



市民通報

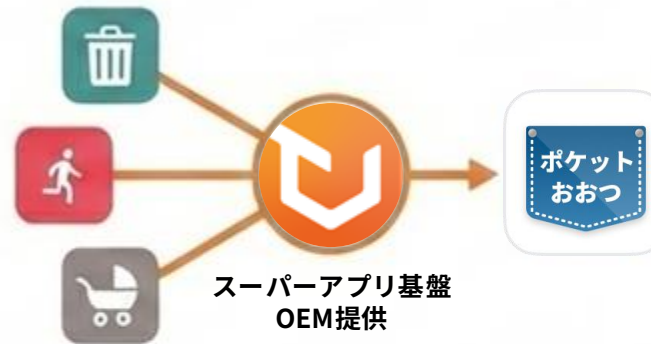
1. 背景・課題



ごみ、防災、子育て、観光などのデジタル行政サービスを個別に提供

- 地域ポイント事業では、市民の利用実態や効果が不明瞭
- 公平性・信頼性を担保しながら、効果検証が行える仕組みが必要
- 防災・福祉においても、正確な本人情報に基づくサービスが必要

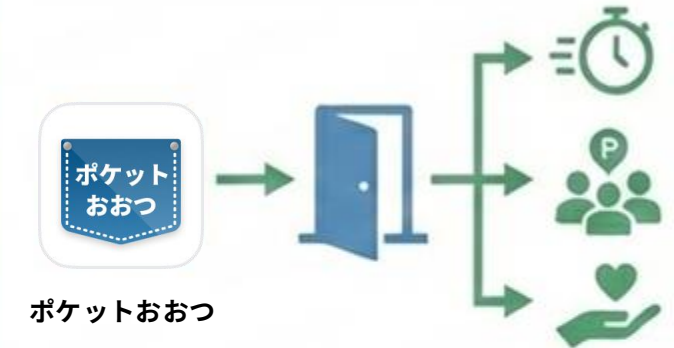
2. ポケットサインが選ばれた理由



- 分散したサービスを1つの公式アプリに集約できる
- JPKIによる厳格な本人確認を軸にメール登録もできる柔軟性
- 本人確認でポイント施策の不正防止、効果検証が可能になる
- 大規模都市での実績
- 大臣認定取得による信頼性とベンダーロックインしない安心設計

現実的な運用と将来拡張の両立が可能な基盤として選定

3. 今後の展望



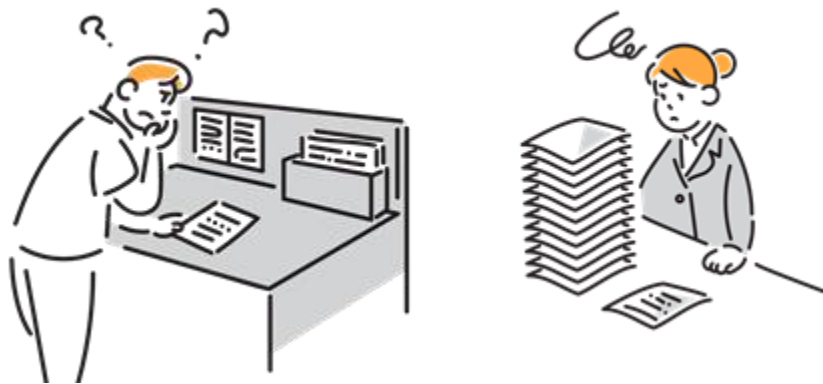
ポケットおおつ

- 利用者が迷わずアクセスできる環境。「入口」として定着
- 行政事務の効率化 (受付・集計・確認のデジタル化)
- 市民の地域活動参加の促進 (ポイント制度活用)
- 信頼性が求められる行政サービスの強化 (防災・福祉など)

「使って便利、持っていて安心。」を軸にサービスの進化と市民参加の拡大を推進

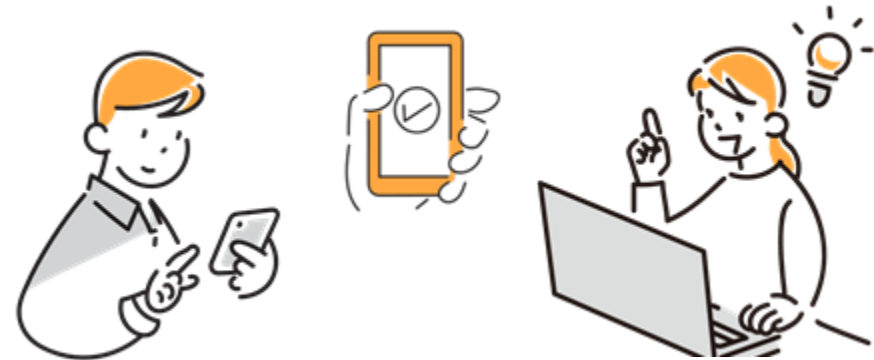
Before

- **住民**：申込や利用のたびに入力・本人確認が増え、手続きが面倒になりやすい
- **職員**：住民情報の正確性を担保しづらく、突合・修正・問い合わせ対応の工数が増えやすい
- **住民／職員**：災害時やポイント等で、重複・なりすまし対策が弱くなり公平性の説明が難しい



After

- **住民**：正確な本人情報にもとづき、**入力負担が減って迷わず使える体験に近づく**
- **職員**：名簿作成や確認作業が効率化し、**災害対応・運用のスピードと精度が上がる**
- **住民／職員**：不正・重複を抑えた運用ができ、**ポイントやアンケート等も安心・公平に回せる**



お問い合わせ先

本件に関する詳細・お問い合わせについては、下記からお願いいたします。
お気軽にお問い合わせください。

ポケットサイン株式会社

- お問い合わせフォーム：<https://pocketsign.co.jp/contact>
- メールアドレス：contact@pocketsign.co.jp
- 公式ホームページ：<https://pocketsign.co.jp/>