

マイナンバーカードの普及・利用に関するお役立ち情報をお届け

# マイナンバーカード・インフォ（自治体向け） vol.99

**○マイナンバーカードを活用した行政サービスの導入事例**

**マイナンバーカードを活用したAIオンデマンド交通『チョイソコ』について**

デジタル庁 国民向けサービスグループ マイナンバーカード担当  
令和7年12月19日

# マイナンバーカードを活用した行政サービスの導入事例

## マイナンバーカードを活用したAIオンデマンド交通『チョイソコ』について

株式会社アイシンが提供するマイナンバーカードを活用したAIオンデマンド交通『チョイソコ』について紹介します。

詳細につきましては、次ページ以降の別添をご覧くださいませようお願いいたします。

【別添】株式会社アイシン「AIオンデマンド交通『チョイソコ』の会員登録における公的個人認証サービスの導入について」

マイナンバーカード・インフォでは、国の施策や民間事業者の事例紹介など、マイナンバーカードの利用促進に関するお役立ち情報をお届けしております。

デジタル庁のマイナンバーカード・インフォ（自治体向けお役立ち情報）において、これまで発出した全てのマイナンバーカード・インフォを掲載していますので、ぜひ、マイナンバーカードの利用検討にお役立てください。

[マイナンバーカード・インフォ（自治体向けお役立ち情報）](#)

# AIオンデマンド交通「チョイソコ」の会員登録に おける公的個人認証サービスの導入について

株式会社アイシン



# チョイソコにおける会員登録の流れ

会員登録には以下2種類あります

- ・紙に記入してお申し込み
- ・WEBサイトからお申し込み

今回はWEBサイトからのお申し込みについてマイナンバーカード認証による基本4情報（氏名、住所、生年月日、性別）を会員登録入力フォームに反映します

ログインメニュー

※本サービスのご利用をもって、[利用規約](#)に同意したものとみなします。

はじめての方はこちら

利用者登録

**マイナンバーカードでかんたん登録**

※マイナンバーカードの使い方

初回利用やパスワードをお忘れの方はこちら

パスワード設定

乗合状況を見たい場合はこちら

乗合状況の照会



スマホで認証アプリ※をインストールし起動後に暗証番号を入力してマイナンバーカードを読み取り  
※シフトプラス株式会社 公的個人認証サービス「IAM」

・姓名  
・住所  
・生年月日  
・性別  
が入力された状態になります

戻る

利用者登録

\* 姓  
愛心

\* 名  
太郎

\* 姓（ふりがな）  
[空欄]

\* 名（ふりがな）  
[空欄]

追加情報（サービスのご案内用）

性別  
男性

郵便番号  
4488605

住所  
愛知県刈谷市相生町3丁目3番地

追加情報（パスワード設定用）

\* 生年月日  
※パスワードを忘れた際の照会に用います。  
1980年(昭和55)

# マイナンバーカード認証による基本4情報（氏名、住所、生年月日、性別）自動入力による変化

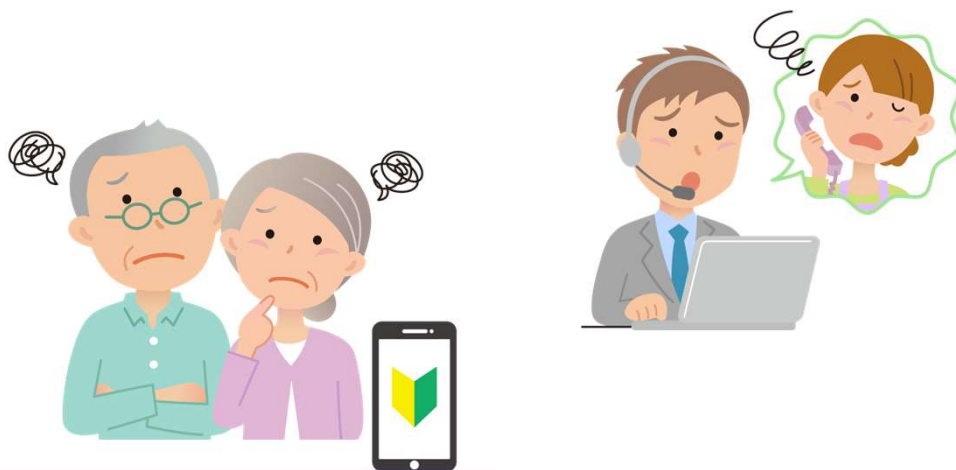
## ビフォー

お客様が会員登録時に

- ・最後まで住所を記載しない
- ・生年月日の入力誤り

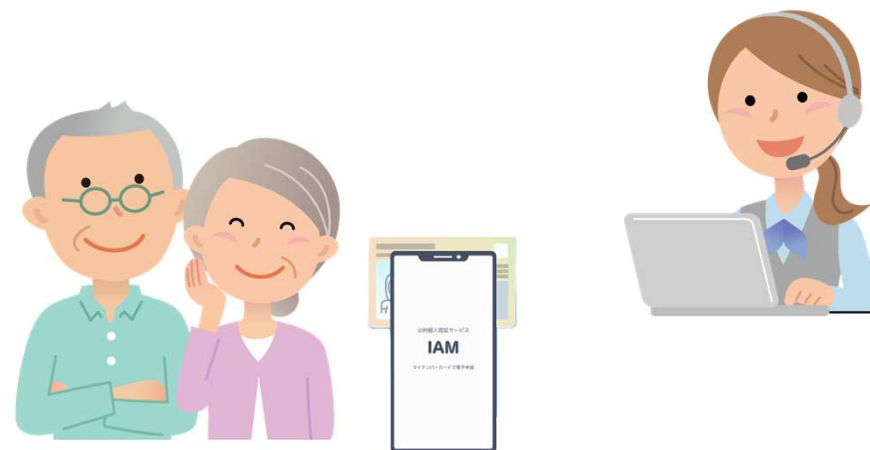
等の問題があり、会員証、会報誌等の郵送時に送付出来なく、電話にて確認する時間がかかる

年齢が違くとサービス乗車料金の高齢者割引や子供・学生割引の運賃情報の間違いが発生する



## アフター

- ・お客様の基本4情報の入力の手間が省ける
- ・正確なお客様情報が反映されるのでオペレータが電話での確認時間が削減
- ・生年月日が正確になり、適正な乗車料金が表示されることで、高齢者割引等が間違いが無くなった



# お問い合わせ

## お問い合わせ先

株式会社アイシン 移動サービス事業推進部 移動サービス企画室

ホームページ : <https://www.choisoko.jp/>

電話番号 : 0566-62-8135

E-mail : [choisoko@aisin.co.jp](mailto:choisoko@aisin.co.jp)