

マイナンバーカードの普及・利用に関するお役立ち情報をお届け

マイナンバーカード・インフォ（自治体向け） vol.101

○マイナンバーカードを活用した行政サービスの導入事例

マイナンバーカードを活用した窓口DXSaaS『ゆびナビぷらす』について

デジタル庁 国民向けサービスグループ マイナンバーカード担当

令和7年12月19日

マイナンバーカードを活用した行政サービスの導入事例

マイナンバーカードを活用した窓口DXSaaS『ゆびナビぷらす』について

株式会社BSNアイネットが提供するマイナンバーカードを活用した窓口DXSaaS（※）『ゆびナビぷらす』について紹介します。

詳細につきましては、次ページ以降の別添をご覧くださいませようお願いいたします。

【別添】株式会社BSNアイネット提供資料

※窓口DXSaaSは、デジタル庁が認定した複数の事業者がガバメントクラウド上で提供している、窓口業務の効率化やワンストップサービスを支援するシステムです。窓口DXSaaSの導入効果を十分に発揮するためには、窓口業務のBPRを実施することが重要です。

マイナンバーカード・インフォでは、国の施策や民間事業者の事例紹介など、マイナンバーカードの利用促進に関するお役立ち情報をお届けしております。

デジタル庁のマイナンバーカード・インフォ（自治体向けお役立ち情報）において、これまで発出した全てのマイナンバーカード・インフォを掲載していますので、ぜひ、マイナンバーカードの利用検討にお役立てください。

[マイナンバーカード・インフォ（自治体向けお役立ち情報）](#)

ゆびナビぷらす ご紹介資料

株式会社BSNアイネット
公共ビジネス統括部 公共第1事業部
事業戦略担当

BSN INET Co., Ltd.



ゆびナビぷらす～窓口DXSaaS版・LGWAN-ASP版～

弊社フロントヤード改革ソリューションで住民接点の多様化・充実化を実現することができます。

1

庁内申請のデジタル化

完全庁内



- ご高齢の方や障害のある方にも寄り添った対応が可能

窓口DXSaaS版

2

事前申請による一部デジタル化

自宅や出先 + 庁内



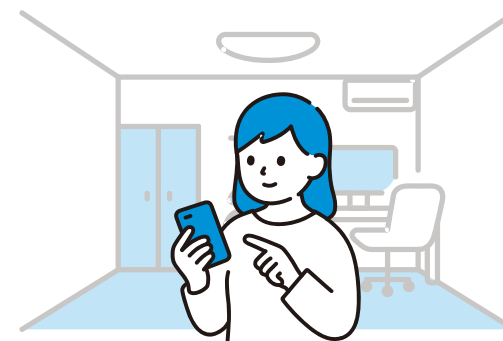
- 住民の負担軽減、窓口混雑緩和を実現
- 職員様の事務効率化を実現

LGWAN-ASP版

3

電子申請による完全デジタル化

自宅や出先



- 住民は来庁不要、職員様は窓口対応不要

※このほかにも庁内セルフモードや来庁予約、リモート窓口など住民接点の多様化・充実化を図る多くの機能を取り揃えております。

ゆびナビぷらす～窓口DXSaaS版～による課題解決

① 窓口業務における職員様の課題を解決

職員減少

運用

基幹系連携

BEFORE



人員が足りなくて、
この先どう対応しよう…



多様な申請に対応できる、柔軟で
使いやすい窓口システムが欲しいな…



住民とやり取りして基幹系の情報も見ても、申請
書作るの大変だな…

AFTER



窓口対応をスマートにして、
職員が少なくても対応力アップ！



メンテナンス自由！
理想の運用ができるってうれしい！



基本4情報や資格情報を連携して、
業務がスムーズに！

職員様の課題に寄り添った窓口DXを実現します。

ゆびナビぷらす～窓口DXSaaS版～による課題解決

②窓口業務における住民の課題を解決

申請漏れ

時間

手続き

BEFORE



また来庁することになった…
申請漏れて困るな



窓口での滞在時間、長いなあ…



申請するたびに、
同じ情報を何度も書くのって面倒…

AFTER



ヒアリングで迷わない！
申請漏れの心配なし！



複数の申請書をまとめて作成！
申請が一気に完了！



候補機能で入力効率アップ！
繰り返し入力なし！

住民の課題に寄り添った窓口DXを実現します。

ゆびナビぷらす～窓口DXSaaS版～の運用イメージ

住民を迷わせず職員様の対応時間を減らす「ガイダンス機能」や、住民の入力負担を減らし正しい申請情報を職員様のもとへ届ける「申請書入力機能」など、窓口の運用効率化を実現する様々な機能をご提供いたします。



本人確認書類読込・特定 基幹系情報を活用

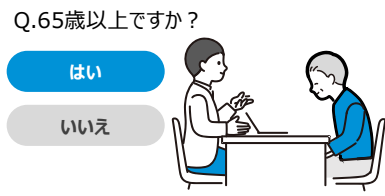
申請者を特定し、基幹系システムの情報を参照



- マイナンバーカードを活用し、基幹系システムより申請者の情報を特定
- 申請者を特定することで世帯員の情報を活用

ヒアリング回答 必要な手続き一覧完成

ヒアリングの回答をもとに必要な手続きをガイダンス



- 質問に答えるだけで必要な手続きが正確にわかる
- 基幹系システムの情報を連携し、自動判定も可能

申請書入力

候補・転記機能で申請書を短時間で作成



- 氏名・住所は身分証明書、基幹系データから自動転記
- 複数申請書の記載であっても、候補や転記を活用し同じことは何度も書かせない

署名・申請書完成

タブレットへ署名し、申請書完成



- 複数申請書でも1回の署名で完了

ゆびナビぷらす～窓口DXSaaS版～の特長

ゆびナビぷらす～窓口DXSaaS版～は全庁的な窓口申請のデジタル化を実現できるサービスです。

01

漏れなくご案内

システムに沿って必要な申請書のご案内・作成ができるため
職員様の経験によらず
漏れなくご案内でき、
窓口業務の品質を一定に。

基幹系システムデータを連携活用
することで自動判定も可能。

02

一度も書かない

一つの申請書の記載で
複数の申請書が完成。
申請書のデジタル化により
視認性・判読性が向上し、
申請書の見直し時間も削減。

マイナンバーカードと基幹系システム
データを活用することで自動入力も可能。

03

運用の柔軟性

申請書の追加やヒアリング設定
などのメンテナンスを
職員様がいつでも可能。
多種多様な運用にも
フィットさせることができます。

基幹系システムデータの連携設定
もきめ細やかに可能。

マイナンバーカード活用シーン（Before/After）

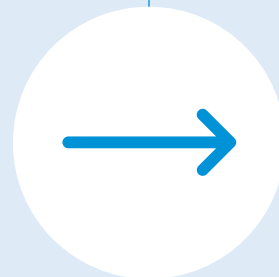
BEFORE

何度も情報確認

職員様は、本人確認のため氏名や住所を確認する必要がある。
住民は、複数の申請書に同じ情報を繰り返し記入しなければならない。



職員様



AFTER

職員様は窓口でマイナンバーカードお預かりすることでスムーズな本人確認ができると共に、申請書作成時にも読み取った情報を活用できるため、住民は手書きする必要がなくなります。



お問い合わせ先



ゆびナビぷらす担当

Mail : yubinaviplus_sales@bsnnet.co.jp

TEL : 025-242-2921

お気軽にご相談ください。



窓口DXSaaS版



LGWAN-ASP版

