

マイナンバーカードの普及・利用に関する  
お役立ち情報をお届け

マイナンバーカード・インフォ  
(民間事業者向け)  
vol.59

○**民間事業者の取組紹介**

TIS 株式会社「マイナポータル連携を活用した、ヘルス  
ケアアプリ」について

デジタル庁国民向けサービスG  
マイナンバーカード担当  
令和6年10月25日

○ **民間事業者の取組紹介**

・ **TIS 株式会社「マイナポータル連携を活用した、ヘルスケアアプリ」について**

TIS 株式会社では、自分の健康・医療情報を収集しスマホで一元的に管理できるアプリ「ヘルスケアパスポート」をリリースしています。マイナポータル連携を活用し、行政が管理する健康情報・医療情報をアプリ上に蓄積することが可能となっており、自分が承諾した医療施設や家族とも情報を共有できるPHR（Personal Health Record）サービスとなります。

詳細につきましては、次ページ以降の別添をご覧くださいませよう願いたします。

□ 別添 【TIS 株式会社】マイナポータル連携を活用した、ヘルスケアアプリの詳細

マイナンバーカード・インフォでは、国の施策や民間事業者の事例紹介など、マイナンバーカードの利用促進に関するお役立ち情報をお届けしております。

デジタル庁のマイナンバーカード・インフォ（民間事業者向けお役立ち情報）において、これまで発出した全てのマイナンバーカード・インフォを掲載していますので、ぜひ、マイナンバーカードの利用検討にお役立てください。

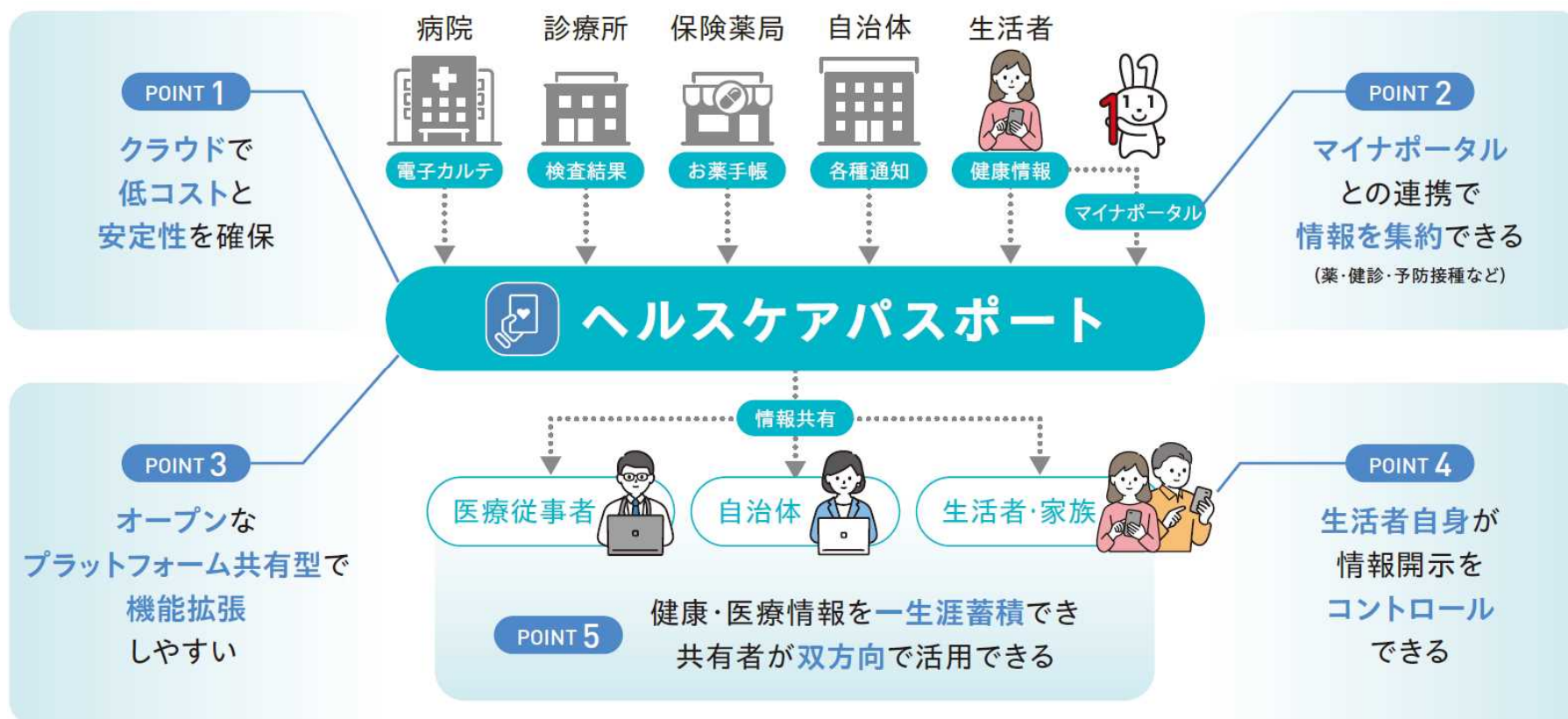
□ マイナンバーカード・インフォ（民間事業者向けお役立ち情報）

<https://www.digital.go.jp/policies/mynumber/private-business/info/>

以 上

# ヘルスケアパスポート

自分の健康・医療情報を収集しスマホで一元的に管理。  
自分が承諾した医療施設やご家族とも情報を共有できるPHR（Personal Health Record）サービスです。



## 日々の記録

- 身長・体重
- 体温
- 血圧
- 血糖値
- 呼吸数
- SpO2
- 脈拍 など



## 問診メモ

- 既往歴
- アレルギー
- 飲酒習慣
- 喫煙習慣
- ジェネリック希望
- ペースメーカ
- 妊娠有無

問診メモ

過去にかかった大きな病気

アレルギー

飲酒

喫煙

## 薬剤情報/健診情報/ 予防接種情報/妊産婦・乳幼児健診

## マイナポータル連携

マイナポータル連携

マイナポータルから医療情報を取得する

マイナポータル

データ取得

薬剤情報

医療機関名: 資格認定医療機関 (医科) 02

保険医氏名: 資格九郎

処方発行日: 2023年6月5日

薬名: 資格認定薬01

調剤日: 2023年6月5日

入数外発区分: 調剤

Rp.1 デリ [不明]

内服 1日3回食後服用 3回

使用量6錠

1歳6か月児健診情報

身体測定	歯科健診	特定健診
1歳6か月児健診受診日	2015/04/21	
1歳6か月児健診受診年度	2015	
1歳6か月児健診受診時月齢	17か月	
検診医番号	150483	
身長 (cm)	78.6cm	
体重 (kg)	10.3kg	
胸囲 (cm)	47.8cm	
頭囲 (cm)	46.5cm	
診断所見・身体的発育状況所見有無	所見なし	

## 検査結果/処方情報/健診結果

## 施設との連携

検査結果 (2022年3月15日(水))

項目	検査値	参考値
血清クレアチニン	4.0 g/dl (←)	
HDLコレステロール	5.0 g/dl (←)	
LDLコレステロール	2.0 g/dl (←)	

処方情報 (2021年10月24日(日))

診療科名: 消化器内科

処方日: 2021年10月24日(日)

薬名: 錠 30mg

分3 朝・昼・夕(食後30分) 1錠 60日分

薬名: 入顆粒 2.5g/包

分3 朝・昼・夕(食前30分) 1包 60日分

薬名: カプセル 20mg

分1 錠(食後30分) 1カプセル 60日分

健診結果

項目

2023年3月27日(月) デモ内科クリニック デモ健診センター 健診結果 PDF

- 総合判定
- 身体計測
- 血圧
- 脂質代謝
- 糖代謝
- 肝機能
- 血液一般
- 腎機能
- 尿薬
- 尿検査一般

マイナポータル連携により、行政が管理する自分の健康・医療情報をアプリ上に蓄積することができます  
マイナポータル上の保存期間は有限のため、ご自身でデータを取得・保管することが大切です



4桁のパスワード\*  
入力とマイナンバー  
カード読込により  
データ取得完了

## マイナポータル連携によるメリット

### 健康・医療情報を スマホで簡単に 管理できる

スマホがあれば自分の情報をいつでも確認できます。スマホをお持ちでないお子様やご高齢の家族に代わって、情報を管理することもできます。



### 家族と健康・ 医療情報を 共有できる

ヘルスケアパスポートに記録した情報を家族と共有できます。お互いの情報を確認できて安心です。



### 医師や薬剤師へ 正しい情報を 共有できる

ヘルスケアパスポート導入施設との連携を許可すれば、施設のパソコン画面で医師や薬剤師があなたの情報を見ることができます。



\*利用者証明用電子証明書のパスワード

医療保険情報		自己情報	
健診情報	薬剤情報	予防接種	妊産婦・乳幼児健診
<ul style="list-style-type: none"> <li>●実施年月日</li> <li>●特定健診機関名称</li> <li>●身長</li> <li>●体重</li> <li>●BMI</li> <li>●既往歴</li> <li>●自覚症状</li> <li>●心電図（所見の有無）</li> <li>●メタボ判定</li> <li>●保健指導レベル</li> <li>●医師の診断（判定）</li> <li>●保健指導の希望</li> <li>●20歳からの体重変化</li> <li>●生活習慣の改善</li> </ul>	<ul style="list-style-type: none"> <li>●医療機関（薬局名称）</li> <li>●処方箋発行医療機関名称</li> <li>●調剤日</li> <li>●処方箋発行日</li> <li>●用法名称</li> <li>●特別指示</li> <li>●薬剤名</li> <li>●単位</li> <li>●使用量</li> <li>●一回用量</li> <li>●回数</li> <li>●調剤単位</li> </ul>	<ul style="list-style-type: none"> <li>●四種混合（DPT-IPV）</li> <li>●三種混合（DPT）</li> <li>●二種混合（DT）</li> <li>●不活化ポリオ（IPV）</li> <li>●麻しん風しん混合（MR）</li> <li>●風しん</li> <li>●日本脳炎</li> <li>●BCG</li> <li>●小児肺炎球菌</li> <li>●ヒトパピローマ</li> <li>●水痘</li> <li>●B型肝炎</li> <li>●高齢者肺炎球菌</li> <li>●ロタウイルス</li> <li>●新型コロナウイルス</li> </ul>	<ul style="list-style-type: none"> <li>●出生時の情報</li> <li>●3から4か月児健診情報</li> <li>●1歳6か月児健診情報 <ul style="list-style-type: none"> <li>・身体健診情報</li> <li>・歯科健診情報</li> <li>・精密健康診査受診票情報</li> </ul> </li> <li>●3歳児健診情報 <ul style="list-style-type: none"> <li>・身体健診情報</li> <li>・歯科健診情報</li> <li>・精密健康診査受診票情報</li> </ul> </li> <li>●妊婦健診情報 <ul style="list-style-type: none"> <li>・妊婦健診情報</li> <li>・妊婦歯科情報</li> <li>・出産の状態に係る情報</li> </ul> </li> </ul>

本件に関する詳細・お問い合わせはこちら（ヘルスケアパスポート窓口） [healthcare-passport@ml.tis.co.jp](mailto:healthcare-passport@ml.tis.co.jp)