

マイナンバーカードの普及・利用に関する
お役立ち情報をお届け

マイナンバーカード・インフォ
(民間事業者向け)
vol.53

○**民間事業者の取組紹介**

株式会社 JR 東日本「マイナポータルと連携した「えきね
っと」での障害者割引乗車券の発売」について

デジタル庁国民向けサービスG
マイナンバーカード担当
令和6年9月27日

○ **民間事業者の取組紹介**

・株式会社 JR 東日本「マイナポータルと連携した「えきねっと」での障害者割引乗車券の発売」について

株式会社 JR 東日本では、マイナポータル連携を利用し、オンラインで身体障害者手帳／療育手帳の所持確認を行い、「えきねっと」会員情報と連携させることで、オンラインで障害者割引乗車券の申込を可能としております。

詳細につきましては、次ページ以降の別添をご覧くださいませますようお願いいたします。

□ 別添 【株式会社 JR 東日本】「マイナポータルと連携した「えきねっと」での障害者割引乗車券の発売に関して

マイナンバーカード・インフォでは、国の施策や民間事業者の事例紹介など、マイナンバーカードの利用促進に関するお役立ち情報をお届けしております。

デジタル庁のマイナンバーカード・インフォ（民間事業者向けお役立ち情報）において、これまで発出した全てのマイナンバーカード・インフォを掲載していますので、ぜひ、マイナンバーカードの利用検討にお役立てください。

□ マイナンバーカード・インフォ（民間事業者向けお役立ち情報）

<https://www.digital.go.jp/policies/mynumber/private-business/info/>

以 上

マイナポータルと連携した「えきねっと」での障害者割引乗車券の発売

■サービス概要

マイナポータルを利用して、オンラインで身体障害者手帳／療育手帳の所持を確認し、「えきねっと」会員情報と連携。「えきねっと」にて障害者割引乗車券の申込が可能に。

- 窓口に行かずに障害者割引きっぷが購入できます。
- 障害者割引を適用したJR6社のきっぷが購入できます。
- 障害者割引を適用した「新幹線eチケット」も購入でき、チケットレスでご利用いただけます。

Before

来駅による
対面認証が必要

窓口で障害者手帳を提示し
「障害者割引」きっぷを購入



After

オンラインで、いつでもどこでも買える。eチケで乗れる。

マイナポータル

②手帳情報取得

えきねっと

①マイナンバー
カード読取

③会員情報
連携

④障害者割引を適用して
きっぷ/eチケットを発売

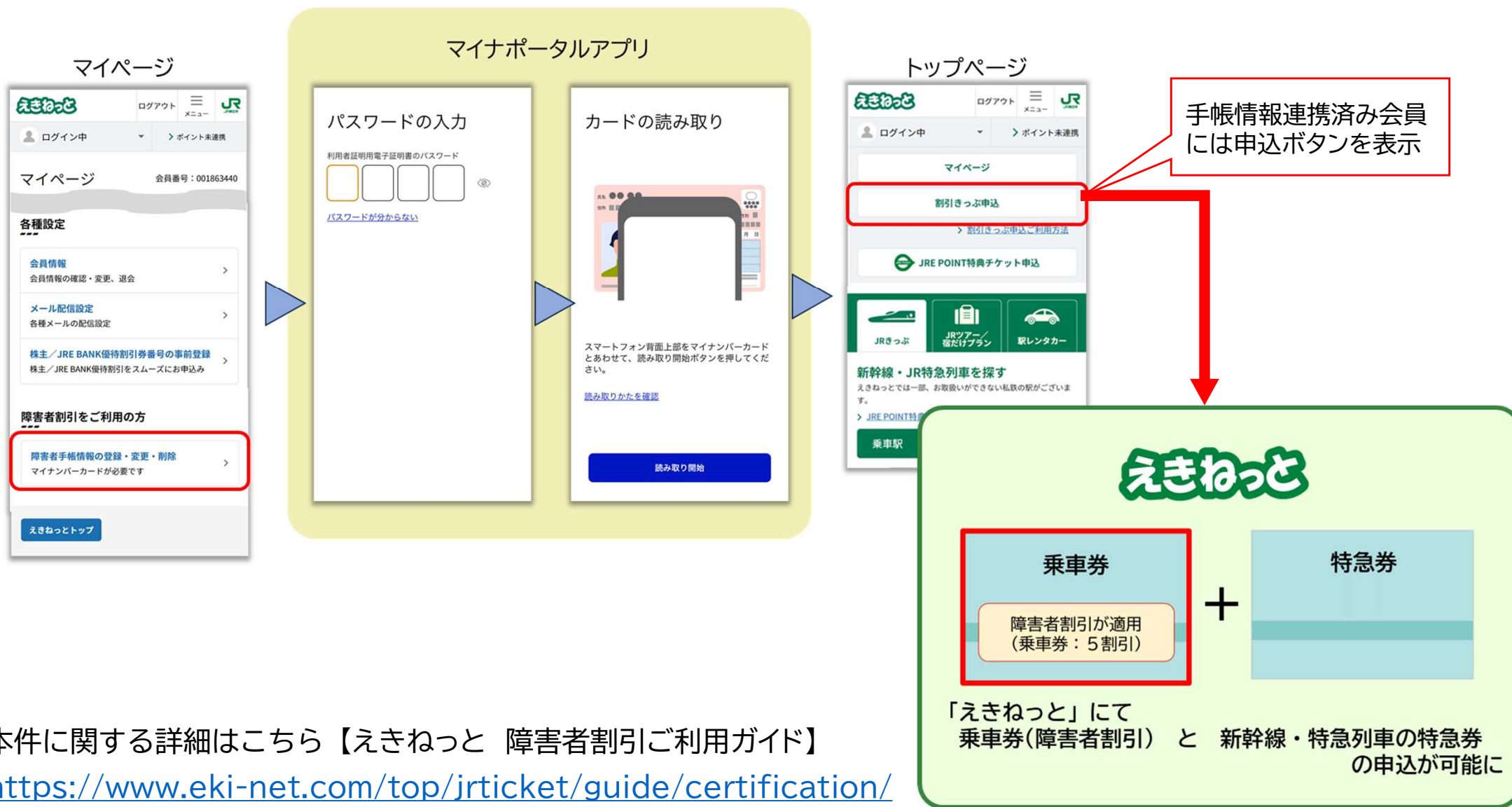


新幹線 eチケット

マイナポータルと連携した「えきねっと」での障害者割引乗車券の発売

■マイナポータルとの連携・手帳情報登録の流れ

えきねっと会員マイページからマイナポータルへ遷移。マイナンバーカードを使って、マイナポータルから手帳情報を取得し、えきねっと会員情報に連携。



本件に関する詳細はこちら【えきねっと 障害者割引ご利用ガイド】

<https://www.eki-net.com/top/jrticket/guide/certification/>